



PRODOTTI IN MATERIALE
RICICLABILE



MADIA SYSTEM

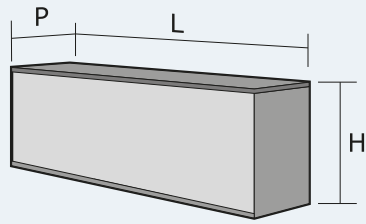
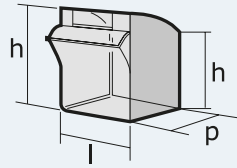
Struttura con pannelli scorrevoli realizzata in lamiera elettrosaldata con barre di rinforzo. Verniciata a forno con polvere epossidica. Fornito smontato con viteria e manuale di montaggio.

Frame equipped with sliding panels made of electrowelded and reinforced plated. Oven painted with epoxy powder. Supplied disassembled with a handbook for assembly and screw and bolt.



Mobil Plastic®

CASSETTIERE MADIA



L. 600 mm H. 78 mm P. 68 mm

l. 56 mm h. 64/47 mm p. 43 mm

FERMO PER MADIA 1

MADIA 1



L. 600 mm H. 112 mm P. 96 mm

l. 88 mm h. 98/70 mm p. 65 mm

FERMO PER MADIA 2

MADIA 2



L. 600 mm H. 168 mm P. 140 mm

l. 108 mm h. 148/107 mm p. 98 mm

FERMO PER MADIA 3

MADIA 3



L. 600 mm H. 206 mm P. 178 mm

l. 138 mm h. 190/134 mm p. 127 mm

FERMO PER MADIA 4

MADIA 4



L. 600 mm H. 242 mm P. 210 mm

l. 180 mm h. 220/161 mm p. 145 mm

FERMO PER MADIA 5

MADIA 5

COLORI: CASSETTIERE MADIA =



CARTELLINI IN DOTAZIONE STANDARD
TAGS INCLUDED

TELAI



MP 195
L. 600 mm H. 1.950 mm
P. 205 mm



MP 175
L. 600 mm H. 1.750 mm
P. 205 mm



MP 150
L. 600 mm H. 1.500 mm
P. 205 mm



MP 125
L. 600 mm H. 1.000 mm
P. 40 mm



MP 100
L. 610 mm H. 500 mm
P. 150 mm



Esempio di incastro
posteriore delle
MADIA ad un telaio.

Example of MADIA
back grooving
on a frame.

Pratici e robusti telai espositore con base. Realizzati in lamiera elettrosaldata e verniciati a forno in polvere epossidica. Forniti smontati con viteria per assemblaggio.

Practical and strong frames with base. Made of electro-welded plate and oven painted with epoxy powder. Supplied disassembled with screw and bolts.

Robusto telaio per fissaggio a parete. Realizzato in lamiera elettrosaldata e verniciato a forno in polvere epossidica.

Strong frame for fixing on the wall. Made of electro-welded plate and oven painted with epoxy powder.

Pratico telaio da banco o da parete. Realizzato in lamiera elettrosaldata e verniciato a forno in polvere epossidica.

Practical frame for bench or shelf. Made of electro-welded plate and oven painted with epoxy powder.



Esempio
MP 195



Esempio
MP 175



Esempio
MP 150



Esempio
MP 125



Esempio
MP 100

CARRELLO MP 30/M



MP 30/M (vuoto)
L. 610 mm H. 1.300 mm P. 610 mm

Robusto e pratico carrello per esigenze di magazzinaggio mobile. Realizzato in lamiera elettrosaldata e verniciato a forno in polvere epossidica di colore rosso. Dotato di n. 4 ruote gommata di cui 2 piroettanti (una con fermo). Fornito smontato con schema e minuterie per l'assemblaggio.

Strong and practical trolley for mobile storage. Made of electro-welded plate and oven painted with red epoxy powder. Equipped with nr. 4 gummed wheels, 2 of them are pirouetting (1 with brake). Supplied disassembled with a handbook, screw and bolts for assembly.

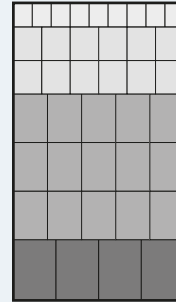
* KIT MP 30/M (cassettiere)

Totale numero cassette: 80

Total number of drawers: 80

CARTELLINI IN DOTAZIONE STANDARD
TAGS INCLUDED

* ORDINABILI SEPARATAMENTE
* TO BE PURCHASED SEPARATELY



MADIA 1= n.2

MADIA 2= n.4

MADIA 3= n.6

MADIA 4= n.2

COLORI: CASSETTIERE MADIA =



CARTELLINI IN DOTAZIONE STANDARD
TAGS INCLUDED

STRUTTURA - FRAME = RAL 3002

SCAFFALI MP 200 - MP 200 D



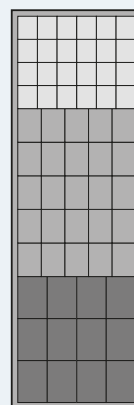
MP 200
L. 665 mm H. 2.000 mm
P. 250 mm



MP 200/D
L. 1.265 mm H. 2.000 mm
P. 250 mm

Robusti scaffali in lamiera elettrosaldata. Permettono l'allineamento dei cassetti Madia sul frontale. Verniciati a forno in polvere epossidica. Forniti già montati.

Strong frames made of electro-welded plate. It allows the lining up of drawers on the front. Oven painted with epoxy powder. Supplied assembled.

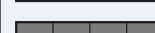


MP 200

MADIA 2= n.4

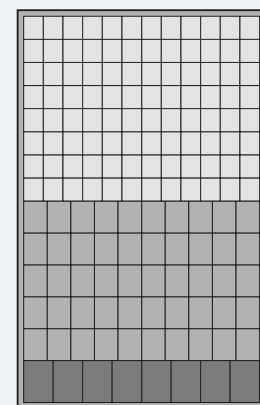
MADIA 3= n.5

MADIA 4= n.3



Totale numero cassette: 154

Total number of drawers: 154

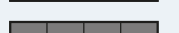


MP 200/D

MADIA 2= n.16

MADIA 3= n.10

MADIA 4= n.2



Totale numero cassette: 61

Total number of drawers: 61

COLORI: CASSETTIERE MADIA =



CARTELLINI IN DOTAZIONE STANDARD
TAGS INCLUDED

STRUTTURA - FRAME = RAL 7035

NEW

MP 400/1



Pannelli scorrevoli su cuscinetti a sfera. Struttura con n.2 pannelli fissi affiancati sul fondo + n.1 scorrevole, realizzata in lamiera elettrosaldata con barre di rinforzo. Verniciata a forno con polvere epossidica. Fornito smontato con manuale di assemblaggio e viteria.

Sliding panels on balls bearing. Frame equipped with n.2 fixed panel placed side by side on the bottom + n.1 sliding panel, made of electrowelded reinforced plate. Oven painted with epoxy powder. Supplied disassembled with a handbook for assembly and screw and bolts.

MP 400/1

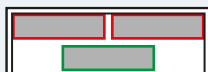
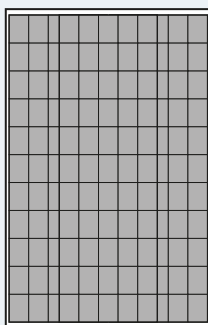
L. 1.250 mm H. 1.950 mm P. 400 mm

Pannello mm: H 1.800

Portata singolo pannello: Kg 160 circa

Panel mm: H 1.800

Capacity of each panel: 160 Kg about

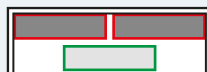
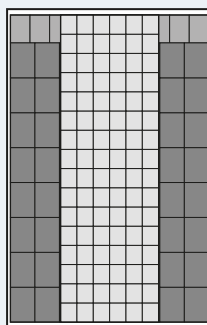


MP 400/1

N. 2 PANNELLI FISSI
Pz. 11 + 11 MADIA 3

N. 1 PANNELLO SCORREVOLE
Pz. 11 MADIA 3

N.165 CASSETTI

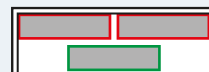
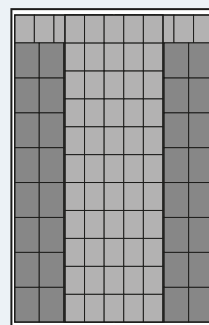


MP 400/1A

N. 2 PANNELLI FISSI
Pz. 8 + 8 MADIA 4
Pz. 1 + 1 MADIA 3

N. 1 PANNELLO SCORREVOLE
Pz. 16 MADIA 2

N.170 CASSETTI



MP 400/1B

N. 2 PANNELLI FISSI
Pz. 8 + 8 MADIA 4
Pz. 1 + 1 MADIA 3

N. 1 PANNELLO SCORREVOLE
Pz. 11 MADIA 3

N.129 CASSETTI

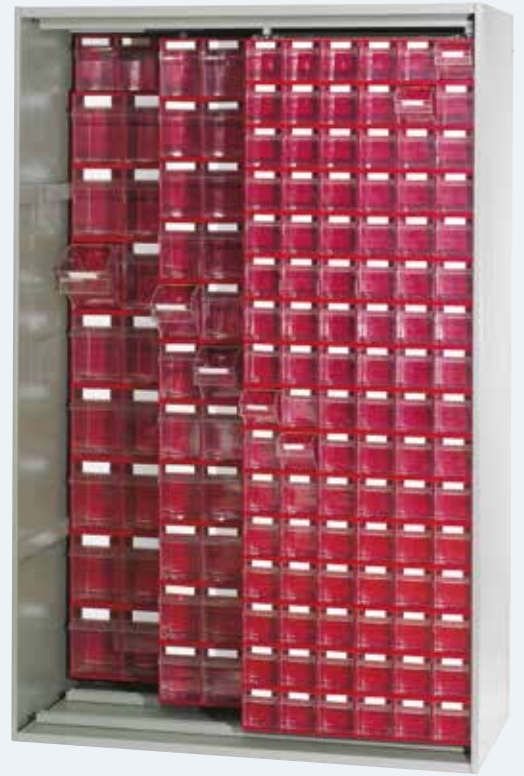
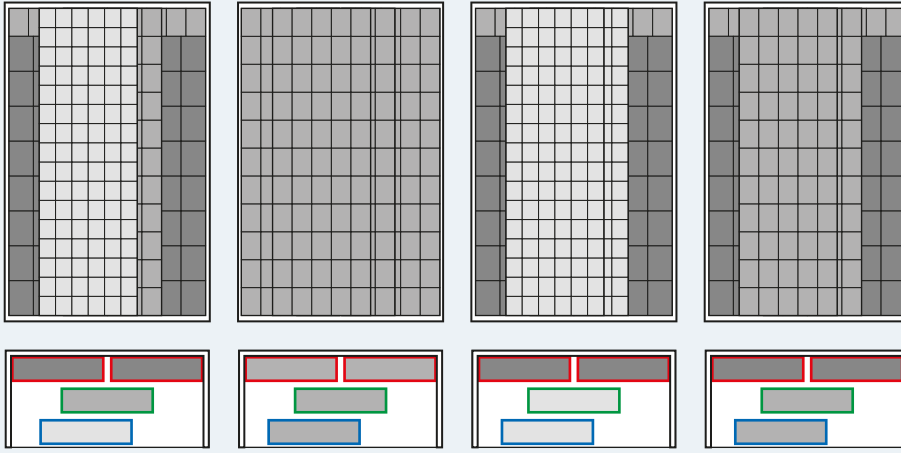
COLORI: CASSETTIERE MADIA =



STRUTTURA - FRAME = RAL 7035 B

CARTELLINI IN DOTAZIONE STANDARD
TAGS INCLUDED

MP 400/2



L. 1.250 mm H. 1.950 mm P. 600 mm

Pannello mm: H 1.800
Portata singolo pannello: Kg 160 circa
Panel mm: H 1.800
Capacity of each panel: 160 Kg about

MP 400/2

N. 2 PANNELLI FISSI
Pz. 8 + 8 MADIA 4
Pz. 1 + 1 MADIA 3

N. 1 PANNELLO SCORREVOLE
Pz. 11 MADIA 3

N. 1 PANNELLO SCORREVOLE
Pz. 16 MADIA 2

N.225 CASSETTI

MP 400/2 A

N. 2 PANNELLI FISSI
Pz. 11 + 11 MADIA 3

N. 1 PANNELLO SCORREVOLE
Pz. 11 MADIA 3

N. 1 PANNELLO SCORREVOLE
Pz. 11 MADIA 3

N.220 CASSETTI

MP 400/2 B

N. 2 PANNELLI FISSI
Pz. 8 + 8 MADIA 4
Pz. 1 + 1 MADIA 3

N. 1 PANNELLO SCORREVOLE
Pz. 16 MADIA 2

N. 1 PANNELLO SCORREVOLE
Pz. 16 MADIA 2

N.266 CASSETTI

MP 400/2 C

N. 2 PANNELLI FISSI
Pz. 8 + 8 MADIA 4
Pz. 1 + 1 MADIA 3

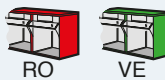
N. 1 PANNELLO SCORREVOLE
Pz. 11 MADIA 3

N. 1 PANNELLO SCORREVOLE
Pz. 11 MADIA 3

N.184 CASSETTI

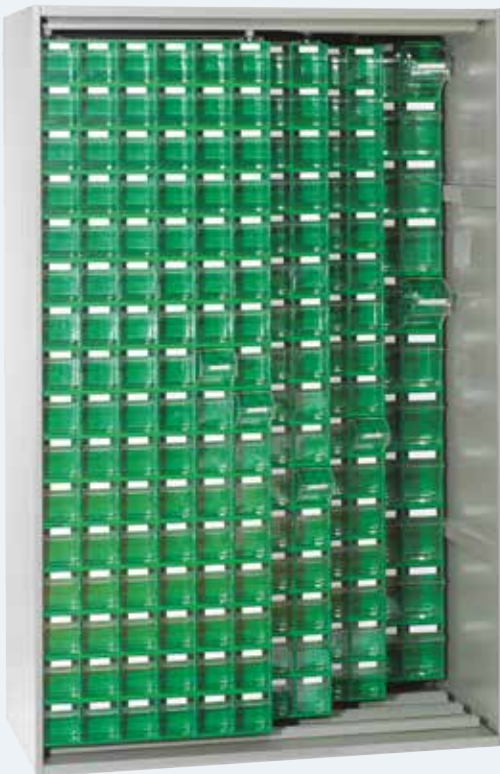
COLORI: STRUTTURA - FRAME = RAL 7035 B

CASSETTIERE MADIA =



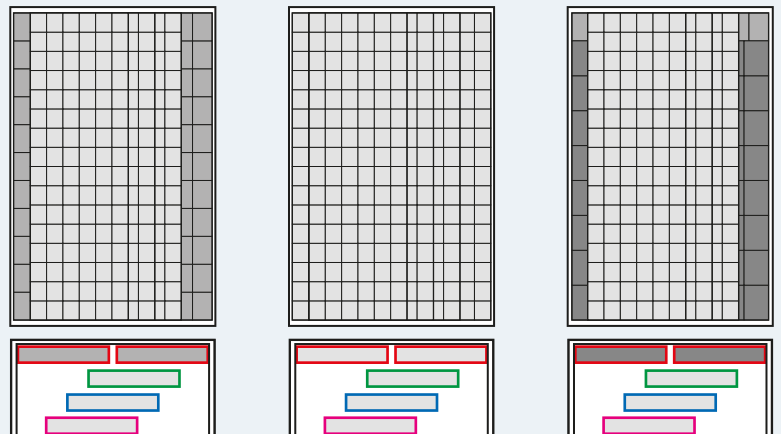
CARTELLINI IN DOTAZIONE STANDARD
TAGS INCLUDED

MP 400/3



L. 1.250 mm H. 1.950 mm P. 600 mm

Pannello mm: H 1.800
Portata singolo pannello: Kg 160 circa
Panel mm: H 1.800
Capacity of each panel: 160 Kg about



MP 400/3

N. 2 PANNELLI FISSI
Pz. 11 + 11 MADIA 3

N. 1 PANNELLO SCORREVOLE
Pz. 16 MADIA 2

N. 1 PANNELLO SCORREVOLE
Pz. 16 MADIA 2

N. 1 PANNELLO SCORREVOLE
Pz. 16 MADIA 2

N.398 CASSETTI

MP 400/3 A

N. 2 PANNELLI FISSI
Pz. 16 + 16 MADIA 2

N. 1 PANNELLO SCORREVOLE
Pz. 16 MADIA 2

N. 1 PANNELLO SCORREVOLE
Pz. 16 MADIA 2

N. 1 PANNELLO SCORREVOLE
Pz. 16 MADIA 2

N.480 CASSETTI

MP 400/3 B

N. 2 PANNELLI FISSI
Pz. 8 + 8 MADIA 4
Pz. 1 + 1 MADIA 3

N. 1 PANNELLO SCORREVOLE
Pz. 16 MADIA 2

N. 1 PANNELLO SCORREVOLE
Pz. 16 MADIA 2

N. 1 PANNELLO SCORREVOLE
Pz. 16 MADIA 2

N.362 CASSETTI

COLORI: STRUTTURA - FRAME = RAL 7035 B

CASSETTIERE MADIA =



CARTELLINI IN DOTAZIONE STANDARD
TAGS INCLUDED



NEW

MP 600/4



Pannelli scorrevoli su cuscinetti a sfera. Struttura con n.3 pannelli fissi affiancati sul fondo + n.4 scorrevoli, realizzata in lamiera elettrosaldata con barre di rinforzo. Verniciata a forno con polvere epossidica. Fornito smontato con manuale di assemblaggio e viteria.

Sliding panels on balls bearing. Frame equipped with n.3 fixed panels placed side by side on the bottom + n.4 sliding panels, made of electrowelded reinforced plate. Oven painted with epoxy powder. Supplied disassembled with a handbook for assembly and screw and bolts.

MP 600/4

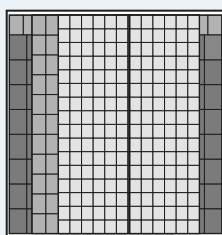
L. 1.850 mm H. 1.950 mm P. 600 mm

Pannello mm: H 1.800

Portata singolo pannello: Kg 160 circa

Panel mm: H 1.800

Capacity of each panel: 160 Kg about

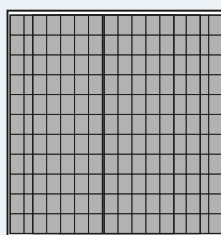


MP 600/4

N. 3 PANNELLI FISSI
Pz. 8 + 8 + 8 MADIA 4
Pz. 1 + 1 + 1 MADIA 3

N. 4 PANNELLI SCORREVOLI
Pz. 11 + 11 MADIA 3
Pz. 16 + 16 MADIA 2

N.413 CASSETTI

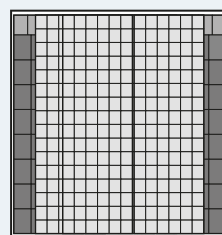


MP 600/4A

N. 3 PANNELLI FISSI
Pz. 11 + 11 + 11 MADIA 3

N. 4 PANNELLI SCORREVOLI
Pz. 11 + 11 + 11 + 11 MADIA 3

N.385 CASSETTI

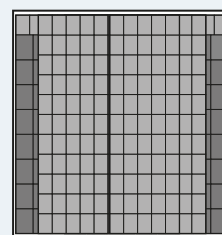


MP 600/4B

N. 3 PANNELLI FISSI
Pz. 8 + 8 + 8 MADIA 4
Pz. 1 + 1 + 1 MADIA 3

N. 4 PANNELLI SCORREVOLI
Pz. 16 + 16 + 16 + 16 MADIA 2

N.495 CASSETTI



MP 600/4C

N. 3 PANNELLI FISSI
Pz. 8 + 8 + 8 MADIA 4
Pz. 1 + 1 + 1 MADIA 3

N. 4 PANNELLI SCORREVOLI
Pz. 11 + 11 + 11 + 11 MADIA 3

N.378 CASSETTI

COLORI: CASSETTIERE MADIA =



RO



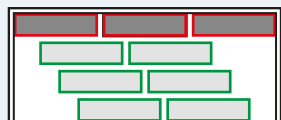
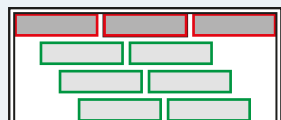
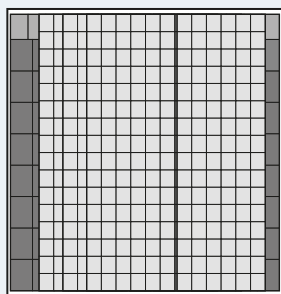
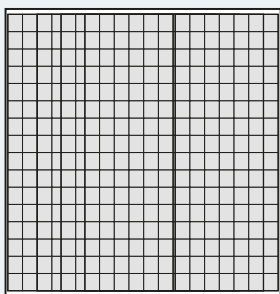
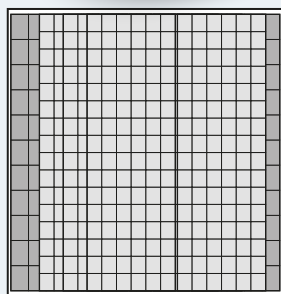
VE



NO

STRUTTURA - FRAME = RAL 7035 B

CARTELLINI IN DOTAZIONE STANDARD
TAGS INCLUDED

NEW**MP 600/6****MP 600/6****N. 3 PANNELLI FISSI**
Pz. 11 + 11 + 11 MADIA 3**N. 6 PANNELLI SCORREVOLI**
Pz. 16 + 16 + 16 + 16 + 16 + 16
MADIA 2**N.741 CASSETTI****MP 600/6A****N. 3 PANNELLI FISSI**
Pz. 16 + 16 + 16 MADIA 2**N. 6 PANNELLI SCORREVOLI**
Pz. 16 + 16 + 16 + 16 + 16 + 16
MADIA 2**N.864 CASSETTI****MP 600/6B****N. 3 PANNELLI FISSI**
Pz. 8 + 8 + 8 MADIA 4
Pz. 1 + 1 + 1 MADIA 3**N. 6 PANNELLI SCORREVOLI**
Pz. 16 + 16 + 16 + 16 + 16 + 16
MADIA 2**N.687 CASSETTI**

L. 1.850 mm H. 1.950 mm P. 600 mm

Pannello mm: H 1.800
Portata singolo pannello: Kg 160 circa
Panel mm: H 1.800
Capacity of each panel: 160 Kg about**COLORI:** STRUTTURA - FRAME = RAL 7035 B

CASSETTIERE MADIA =



RO

VE

NO

CARTELLINI IN DOTAZIONE STANDARD
TAGS INCLUDED

ART.	DESCRIZIONE	L x H x P W x H x D	UNITÀ DI VENDITA SALE UNIT	KG. PZ. KG. UNIT	€
MADIA 1	Madia 1 - 9 cassetti	600 x 78 x 68	8	0,59	11,35
MADIA 2	Madia 2 - 6 cassetti	600 x 112 x 96	4	0,96	15,90
MADIA 3	Madia 3 - 5 cassetti	600 x 168 x 140	2	1,69	25,20
MADIA 4	Madia 4 - 4 cassetti	600 x 206 x 178	1	2,88	35,40
MADIA 5	Madia 5 - 3 cassetti	600 x 242 x 210	1	3,55	41,60
FERMO MADIA 1-2-3-4-5	Fermo metallico per madia 1-2-3-4-5	—	—	—	2,70
MP 100	Espos. da banco per madia	610 x 500 x 150	2	3,90	55,00
MP 125	Espos. pensile per madia	600 x 1.000 x 40	1	5,60	59,00
MP 150	Espos. con base per madia	600 x 1.500 x 205	1	12,00	113,00
MP 175	Espos. con base per madia	600 x 1.750 x 205	1	12,20	115,00
MP 195	Espos. con base per madia	600 x 1.950 x 205	1	13,70	120,00
MP 30/M	Carrello in metallo per madie	610 x 1.300 x 610	1	25,50	300,00
KIT MP 30/M	Kit madie per carrello MP 30/M	—	1	20,40	325,00
MP 200	Scaffale in metallo per madie	665 x 2.000 x 250	1	46,50	740,00
MP 200/D	Scaffale in metallo per madie	1.265 x 2.000 x 250	1	78,20	1.200,00
MP 400/1 NEW	Armadio a 1 pannello scorrevole con madie	1.250 x 1.950 x 400	1	215,00	1.990,00
MP 400/2	Armadio a 2 pannelli scorrevoli con madie	1.250 x 1.950 x 600	1	190,00	2.450,00
MP 400/3	Armadio a 3 pannelli scorrevoli con madie	1.250 x 1.950 x 600	1	210,00	2.850,00
MP 600/4 NEW	Armadio a 4 pannelli scorrevoli con madie	1.850 x 1.950 x 600	1	385,00	3.950,00
MP 600/6 NEW	Armadio a 6 pannelli scorrevoli con madie	1.850 x 1.950 x 600	1	430,00	4.750,00

MP
GROUP
PLASTIC SOLUTIONS— www.mobilplastic.it —